

# Haus "Halali"

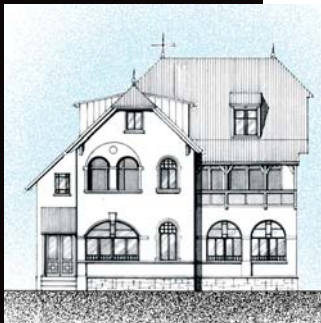
Binz auf Rügen



Ansicht von Nordwesten



Zustand vor der Sanierung



Entwurf der Nordfassade



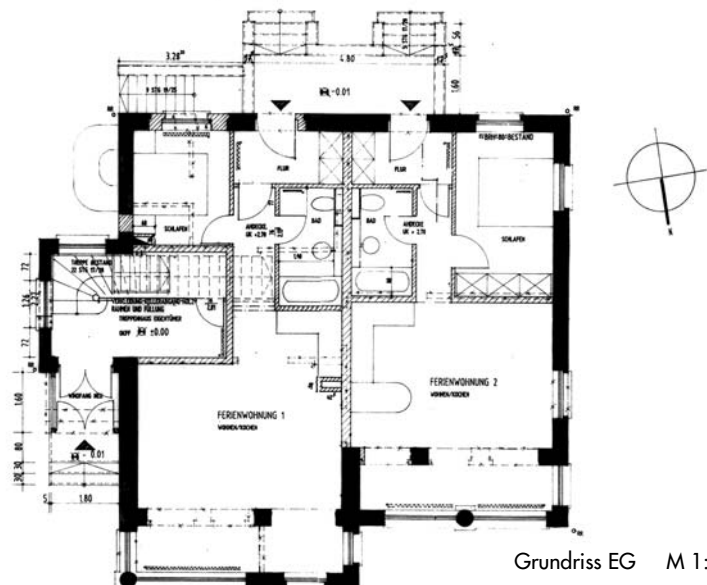
Kücheneinrichtung

Da das Haus "Halali" ein denkmalgeschützter Altbau ist, war bei den Sanierungs- und Erweiterungsmaßnahmen ein behutsamer Umgang mit der Bausubstanz erforderlich.

Direkt an der Strandpromenade von Binz gelegen bietet das "Halali" zwei exklusive Ferienwohnungen im Erdgeschoss, eine luxuriöse Eigentumswohnung in den Obergeschossen sowie einen Wellnessbereich im Souterrain.

Die Inneneinrichtung wurde komplett durch unser Büro entworfen und durch die Tochterfirma NOVUM Objekteinrichtungen realisiert.

Bauzeit: 1997 - 1998  
BGF: 502,16 m<sup>2</sup>  
BRI: 1.517,96 m<sup>3</sup>



Grundriss EG M 1: 200