

Erweiterung Kranz Parkhotel

Siegburg



Ostfassade des Erweiterungsbaus



Der Innenhof



Blick ins Foyer



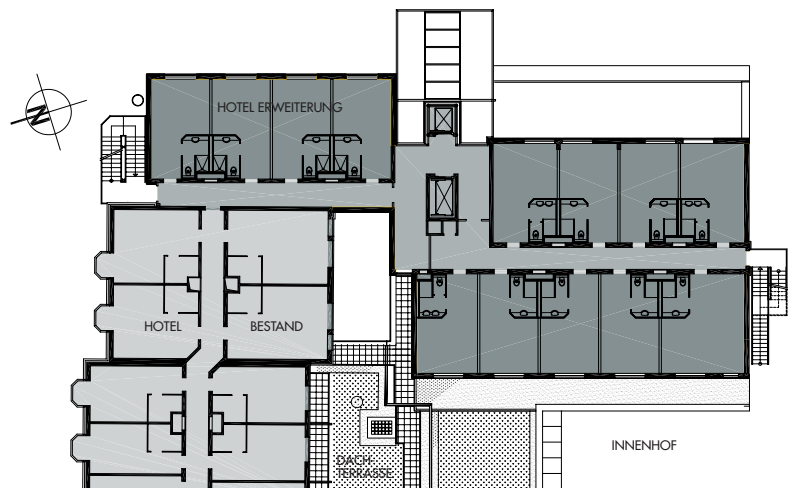
Die "Sunset Bar"

Bei dem Parkhotel Kranz handelt es sich um ein renommiertes 4-Sterne-Hotel in der Stadt Siegburg. Im Zuge der Neuorganisation und Erweiterung des Hotels ist an das bestehende Hotelgebäude ein 4-geschossiger Gebäudekörper angebaut worden.

Der neue Gebäudekomplex gliedert sich im Erdgeschoss in einen Konferenzbereich mit acht variabel gestalteten Tagungsräumen. In den Obergeschossen 1-3 befinden sich 40 neue Gästezimmer und im 4. OG die Sunset-Bar mit einem Panoramablick auf Siegburg und sein Umland.

Die An- und Umbaumaßnahmen fanden im laufenden Hotelbetrieb statt.

Bauzeit:	2002 - 2003
BGF:	4.315,68 m ²
BRI:	14.428,93 m ³



Grundriss 1. OG M 1: 500